

令和8年度 新卒者研修会

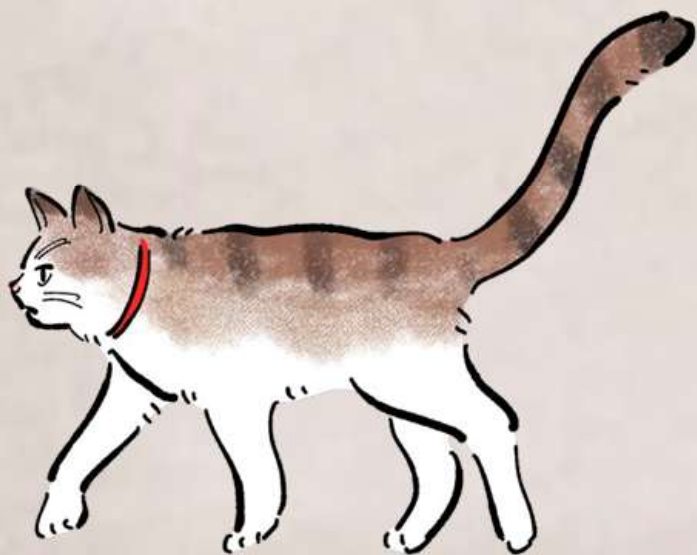
日本理学療法士協会・熊本県理学療法士協会

入会のご案内



2026.5.30

日本理学療法士協会



日本理学療法士協会は

理学療法士として、ひとりの社会人として

基礎を固めて成長することが

患者さんの役に立ちたい

あなたの将来の選択肢を広げるために必要なこと

と考え、あなたがなりたい将来に近づくための

サポートを準備しています。



日本理学療法士協会が
あなたの理学療法士としての将来をサポートする
4つのポイント

POINT 1

これから理学療法士としての人生を歩む上で
欠かすことのできない力を磨く！

登録理学療法士に なるための研修制度



登録理学療法士とは

- ① 多様な障害像に対応できる理学療法士 ジェネラリスト

まず、前期研修で基本的なことにはひととおり対応できる理学療法士になれます。
そして、後期研修で後輩の指導ができる理学療法士になれます。

- ② より高い専門性を身につけていく最初のステップ

登録理学療法士になることで、認定・専門理学療法士を目指せるようになります。

- ③ なって終わりではなく、常にアップデートされた理学療法士である証

5年ごとの更新により、エビデンスのアップデートを行い、医療技術の進歩にも対応できます。

登録理学療法士であることは、一人前の理学療法士であり続けている証です。

登録理学療法士にはどうやればなれるの？

前期後期あわせて最短5年間の研修を経て、登録理学療法士として認められます。

【前期研修】 理学療法士としての基礎を学ぶための研修

履修期間：最短2年間 / 座学（22コマ（33時間）） / 実地研修：32コマ（48時間）

全講習：会員は無料

【後期研修】 理学療法士としてひとり立ちするための研修

履修期間：最短3年間 / 座学：51コマ（76.5時間） + 実地経験※

※3年間（36か月間）PT協会に「在会」、かつ「マイページに勤務先を登録」すること

まずは登録理学療法士になることで、周りの役に立てる一人前の理学療法士を目指してみませんか？

生涯学習制度のイメージ図

専門理学療法士制度

専門理学療法士

5年ごとの更新制

認定理学療法士制度

認定理学療法士

5年ごとの更新制

生涯学習制度

前期研修

座学：22コマ（33時間）
実地研修：32コマ（48時間）

後期研修

座学：51コマ（76.5時間）
A：臨床推論
B：臨床疫学
C：領域別研修（座学）
D：関連領域
E：領域別研修（事例）、（育成）
F：最近の知見
実地経験：3年（36か月）

登録理学療法士

5年ごとの更新制

登録理学療法士

最短履修期間：2年間

最短履修期間：3年間

POINT 2

理学療法士として、
より高い専門性を身につけていく

多様な生涯学習コンテンツ



多様な生涯学習コンテンツをうまく使い 自分にあったやり方で知識やスキルを磨きましょう

生涯学習制度

登録理学療法士の
次のステップへ

会員限定 動画コンテンツ

求められる新しい
技術や知識を
無料で

士会活動や 学会活動

横のつながりや
学校では教わらない
学びを

各種 研修会情報

おすすめの研修会等の
情報をいち早く
キャッチ

登録理学療法士の次のステップへ

より専門性の高い臨床技能を有する「スペシャリスト：認定理学療法士・専門理学療法士」を目指す！

臨床分野のスペシャリスト
【認定理学療法士】

学術的指向性が高いスペシャリスト
【専門理学療法士】

指定の臨床認定カリキュラム受講

ブロック学会への参加

論文投稿

日本理学療法学会連合 学術大会での演題発表

など様々な活動を経てなることができます。

求められる新しい技術や知識 無料で会員限定動画が視聴できます

報酬改定や社会の変化にともない、理学療法士は常に新しい知識や技術が求められます

これら時代の変化にあなたに対応できるように、必要な情報や知識を会員限定動画等で随時公開しています

【例えば】

令和4年度診療報酬改定

二次性骨折予防における理学療法士の活躍の推進
病態の理解から理学療法士の役割、チーム医療まで一連を学べます。

令和4年度診療報酬改定

生活習慣病・糖尿病足病変における理学療法士の活躍の推進
新しく、運動器リハビリテーション料の対象として明記された糖尿病足病変の患者への
具体的な対応方法や基本的な知識を分かりやすく解説しています。

日本骨粗鬆症学会の推薦医師、理学療法士の講師による！
令和4年診療報酬改定関連動画

二次性骨折予防における理学療法士の 活躍推進に向けた動画コンテンツ

- 令和4年診療報酬改定骨粗鬆症と脆弱性骨折への取り組み
- 骨粗鬆症患者に対するチーム医療
- 二次性骨折予防における理学療法士の役割又は
理学療法士に期待すること



生活習慣病・糖尿病足病変における 理学療法士の推進に向けた動画コンテンツ

- 生活習慣病管理料の概要と多職種と連携して行う治療管理の理学療法士の役割
- 運動器リハビリテーション料算定対象の糖尿病足病変患者への具体的対応について



日本理学療法士協会ホームページより

各都道府県理学療法士会や 日本理学療法学会連合との連携で学ぶ

地域の身近な情報入手して、横のつながりを広げながら学び
学術大会へ参加して、**教科書では学べない各領域における最新の技術や知見を得る！**

【都道府県理学療法士会とは？】

入会すると、勤務先もしくはお住まいの地域の都道府県理学療法士会にも所属します。

都道府県理学療法士会は全国47都道府県に設置されており、**本会と協働する地域組織**です。

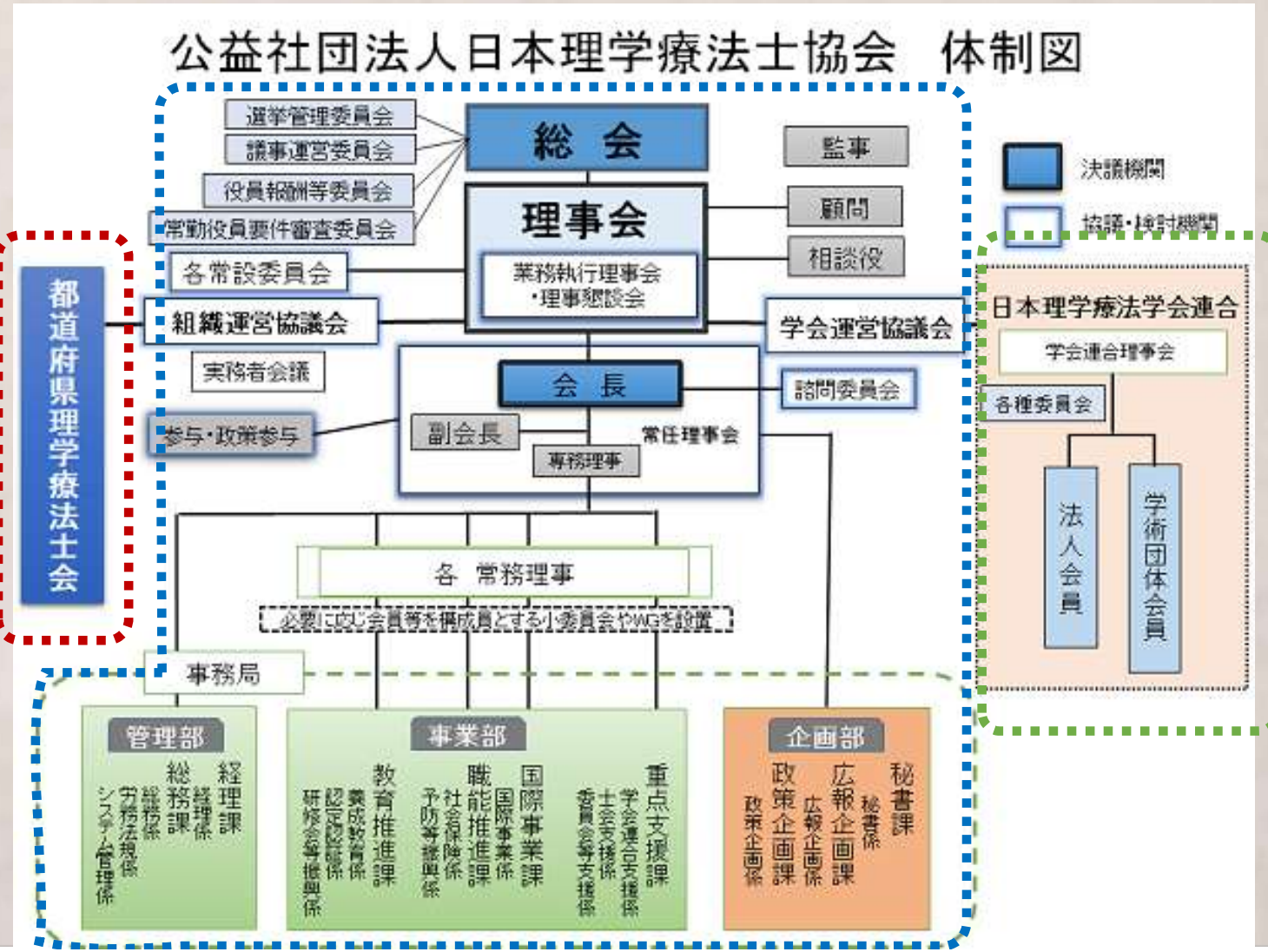
新人の皆さまには、各都道府県理学療法士会が行っている**新人オリエンテーション**などの様々なイベントや**研修会への参加**をお勧めしています。

【日本理学療法学会連合とは？】

日本理学療法学会連合は、科学的根拠に基づいた理学療法確立とその発信のために精力的に活動している団体です。

PT協会の会員であれば、各学会・研究会が開催する学術大会へ協会員価格で参加できます。教科書では学べない各領域における**最新の技術や知見に触れる機会**を得ることが出来ます。今後学会・研究会の会員要件を満たすことができれば、学会・研究会の会員となることでより深い学術探求の機会を得ることが出来ます。

日本理学療法士協会と都道府県理学療法士会



日本理学療法士学会連合

日本運動器理学療法学会
日本基礎理学療法学会
日本呼吸理学療法学会
日本支援工学理学療法学会
日本小児理学療法学会
日本神経理学療法学会
日本循環器理学療法学会
日本スポーツ理学療法学会

日本地域理学療法学会
日本糖尿病理学療法学会
日本予防理学療法学会
日本理学療法教育学会
日本理学療法管理学会
日本栄養・嚥下理学療法学会
日本がん・リンパ浮腫理学療法学会

日本産業理学療法研究会
日本ウィメンズヘルス・メンズヘルス理学療法研究会
日本精神・心理領域理学療法研究会
日本筋骨格系徒手理学療法研究会
日本物理療法研究会

各種研修会情報

PT協会や士会主催の研修会はもちろん、
おすすめする他団体の**研修会等の情報もいち早くキャッチできます。**
なかには日本理学療法士協会の会員でないと受講できない研修会や
会員価格で受講できる研修会もあります。



<例>

- ・ 臨床実習指導者講習会
- ・ がんのリハビリテーション研修会
- ・ リンパ浮腫複合的治療料 実技研修会
- ・ 災害リハビリテーション支援に関する研修会

POINT 3

理学療法士としての
知識や技術を更に活かして

社会に貢献する



さらに社会に貢献する理学療法士

理学療法士の知識や技術は、

赤ちゃんからお年寄りまであらゆる年代や環境の方々の生活を支援することに役立ちます。

あなた自身とこれから理学療法士になる人達がもっと社会で貢献し、

活躍できる場を一緒に広げていくために、さまざまな活動を行っています。

<協会事業例>

東京2020オリ・パラ大会選手村でのアスリート支援



福祉・医療従事者の職場における腰痛予防支援



高齢者の介護予防や被災地での支援活動



日本理学療法士協会ホームページより

POINT 4

理学療法士の仕事に誇りを持ち続けられるために
職場環境の改善や社会的地位向上に取り組み

あなたの働き方を支える



**ひとりではできないことも、
多くの仲間が集まればできることがあります。**

あなたが、より理学療法を通じて患者さんの健康に貢献できるように、

日本理学療法士協会は約14万5000人*の理学療法士が集まる組織力で社会保障制度や医療政策に対する様々な要望や政策活動を行っています。

理学療法士の皆様がよりよい環境で働けるように、職場環境の改善にも取り組み、理学療法士という仕事に誇りを持ち続けることができるように、

理学療法士の社会的地位の向上に向けた活動も行っています。



※2026年3月末 現在

つまり、まとめると。

①登録理学療法士になるための研修制度

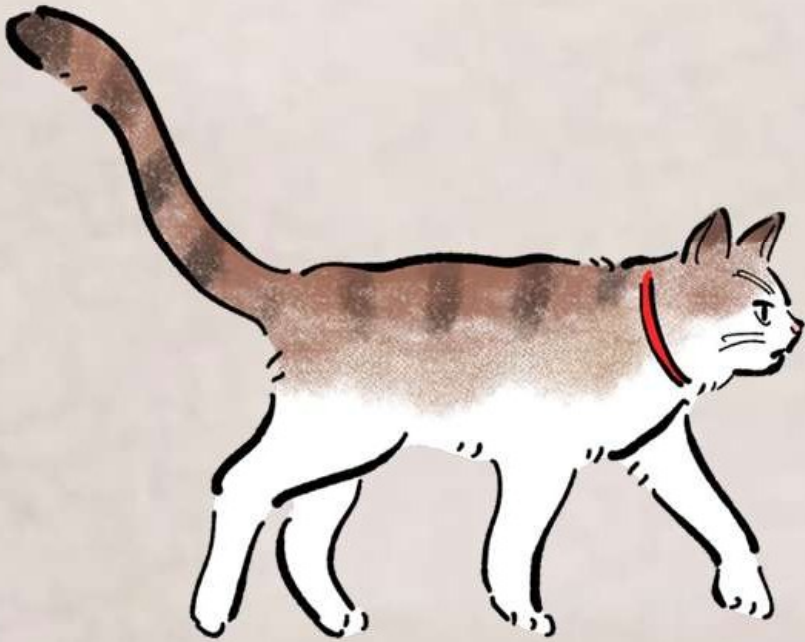
②多様な生涯学習コンテンツ

③社会に貢献する

④あなたの働き方を支える

この4つのポイントで、
目の前の患者さんと仕事に真摯に向き合おうとしている
全ての理学療法士を支える組織。
それが日本理学療法士協会です。

日本理学療法士協会ホームページより



日本理学療法士協会の **会 員 特 典**

学びのサポート

- ・ 前期、後期研修を受講し登録理学療法士へ
- ・ 理学療法士講習会
- ・ eラーニング
- ・ 全国学術研修会 など

お役立ち情報

- ・ 会報「JPTANEWS」
- ・ JPTA NEWS on-line
- ・ 公式X、公式LINE
- ・ 公式Facebook
- ・ 限定コンテンツ

余暇も充実 「クラブオフ」

- ・ 会員限定の福利厚生サービス。
- ・ レジャー施設や、飲食店、レンタカー等様々なサービスが割引価格で利用可能。



傷害保険 (手続不要)

- ・ PT業務中の事故
- ・ 研究・実験中の事故

賠償責任保険
団体保険
リガード

熊本県理学療法士協会について

熊本県理学療法士協会は

- ✓ あなたに身近な学びの場
- ✓ あなたに身近な社会貢献の場
- ✓ 関係団体と協力連携の場
- ✓ 県民の医療保健福祉の向上のために

熊本県理学療法士協会

✓ **あなたに身近な学びの場**

・ **第28回熊本県理学療法士学会**

テーマ：繋がる・学べる

会 期：2026年11月8日（日）

会 場：熊本保健科学大学 50周年記念館 3号館

セミナー

整形分野・呼吸器分野・循環器分野・車いす,シーティング分野

シンポジウム

『多様化する社会で活躍する理学療法士』

一般演題 ・ ランチオンセミナー

熊本県理学療法士協会

✓ あなたに身近な学びの場

公開学術研修会

- ・ 「肩関節挙上と結帯動作を改善するための評価と運動療法」
5月23-24日
- ・ 「股関節手術後のリスク管理と理学療法」
8月30日
- ・ 「脳卒中患者の歩行再建とトレーニング」
11月29日
- ・ 「股関節機能障害に対する理学療法の
最新知見と基本的な評価・治療」
2月13-14日

(日程は予定)

熊本県理学療法士協会

✓ **あなたに身近な学びの場**

- ・ 呼吸循環系理学療法セミナー 6月20-21日
- ・ 介護予防・地域ケア会議推進リーダー導入研修 7月11日
- ・ 小児理学療法講習会（基本編） 8月（予）
- ・ 循環系理学療法セミナー 9月（予）
- ・ 倫理研修会 10月18日
- ・ 熊本県臨床実習指導者講習 10月17-18日

その他、スキルアップのための研修会を多数予定

熊本県理学療法士協会

✓ あなたに身近な社会貢献の場

- ・ 熊本城マラソン2027支援
- ・ 車いすテニス九州大会支援
- ・ パラスポーツフェスタくまもと支援

2027年2月21日

6月予定

10月予定

他



写真は熊本城マラソン2024の様子

熊本県理学療法士協会

✓ **関係団体と協力連携の場**

- ・ 熊本市保健医療専門団体連合会シンポジウム
- ・ 熊本県医療・保健・福祉連携学会
- ・ 地域リハビリテーション指導者育成研修会（基礎応用編）
- ・ 生活期リハビリテーション実務者研修会
- ・ 回復期リハビリテーション病棟従事者のための
スキルアップ研修会

他

熊本県理学療法士協会

✓ 県民の医療保健福祉の向上のために

- ・ くまもとPTあ（ピタ）っと健康講座
テーマ：県民の健康増進キャンペーン
～体力測定および健康相談～
開催：7月19日（日）

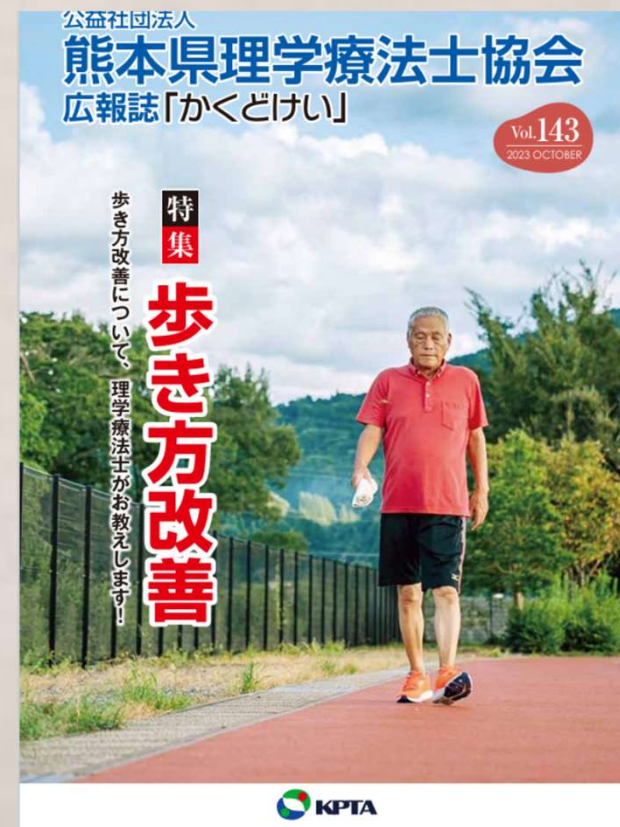


2025年度の様子

熊本県理学療法士協会

✓ 県民の医療保健福祉の向上のために

- ・ 市民公開講座
- ・ テーピング講習会
- ・ 健康スポーツ教室
- ・ 小児リハに対する相談業務
- ・ 研究助成事業
- ・ 広報誌「かくどけい」の発行
- ・ 学術誌「熊本理学療法アドバンス」の創刊



熊本県理学療法士協会

✓ **あなたも協会の活動に参加しませんか**

熊本県理学療法士協会

広報宣伝部：新入部員大募集！



熊本県理学療法士協会

✓ あなたも協会の活動に参加しませんか

主な3つの活動内容



広報誌 「かくどけい」の作成

年3回発行される広報誌の特集企画や記事作成を、チームで協力して行います。



公益事業の調査・ HP掲載依頼

各ブロックの事業予定を確認し、ホームページでの宣伝や新着の依頼を行います。



全体会議への参加 (年2回)

部員全員が集まる会議で、活動方針の共有や進捗確認を行います。

熊本県理学療法士協会

✓ あなたも協会の活動に参加しませんか

誰でも気軽に参加できる理由



全ての会議が ZOOMで開催

会議はオンラインで行うため、熊本県内どこからでも、自宅から参加可能です。

初心者・新入さん 大歓迎！

専門的な知識がなくても、先輩部員のサポートを受けながら楽しく活動できます。

LINEやクラウドで スムーズ連携

修正作業などはLINEを活用し、関係者間で効率的に進められる体制です。

【お問い合わせ】

熊本機能病院 理学療法士
久保大輔
daisuke5kubo@gmail.com

皆さんの

更なる**スキルアップ**のため、

地域社会への**貢献**のため、

多職種連携の**推進**のため、

理学療法士の**明るい未来**のため、

日本理学療法士協会

熊本県理学療法士協会 へのご入会 を