

「皆さんの望み」を叶えたい

～ 理学療法士連盟は行動します～

熊本県理学療法士連盟 会長

波多埜 克宜



そもそも連盟とは？

協会と何が違うの？

理学療法による社会貢献を行う公益団体

**公益社団法人である  
日本理学療法士協会・熊本県理学療法士協会**

**選挙活動ができない**

適正な評価や職域を得るための政治活動

# 目次

1. 理学療法士が政治に参加することの重要性
  2. 「皆さんの望み」を叶えるためのお願い
  3. 「皆さんの望み」を叶える具体的な経緯
  4. 民主主義のルールの中で 望むことを国に伝える
  5. 熊本県理学療法士連盟からのお願い
  6. 皆さんが「こうありたい」と思う「理学療法士のこれから」
  7. おわりに
- ※ 参考スライド

# 1

## 理学療法士が政治に参加することの重要性

### 「現場の声や理学療法士自身の声」を政策決定の場に伝えるため

理学療法士が、患者や利用者の声を理学療法士協会・理学療法士連盟を通じて、政治家から政策決定の場に伝えることが極めて重要です。

その訴えが、より良い医療・介護・福祉サービスを実現させます。



#### <意見や要望の一例>

- 理学療法士の仕事の重要性
- 提供サービスの矛盾点や規制緩和
- 社会全体の健康の向上への提案



P T

協会  
連盟

議員

政策決定の場

# 2

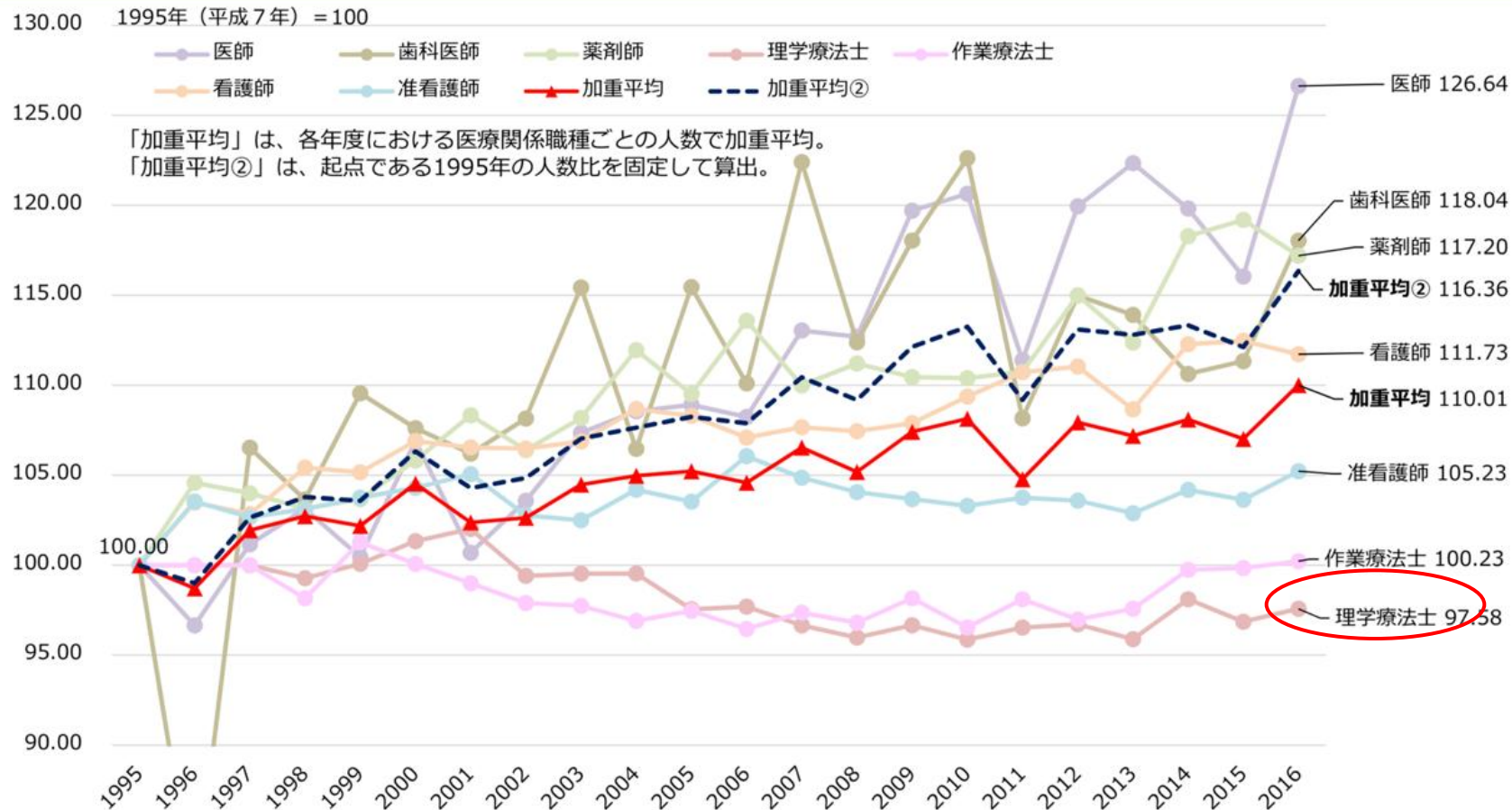
## 「皆さんの望み」を叶えるためのお願い



- 私達の政治活動の積み重ねが、現時点の仕事・給与に反映されます。
- 国会議員、地方議員等を通じての要望活動が実を結んでいることを実感します。
- これらを、さらに進めるためには理学療法士の組織内国会議員が不可欠です。
- 組織内国会議員は、先頭に立って多くの議員に理解を求め、政策を進めることが仕事です。
- 民主主義においては、その組織内国会議員への賛同者の数（投票数）が力となります。

# 医師、歯科医師、薬剤師の給与水準の高まりは大きい一方で 理学療法士の給料水準はここ **20年間で下がっている**

- 主な医療関係職種の給与水準は、加重平均でみて、上昇トレンドを続けてきた。
- 医療関係職種の中でも、特に、医師・歯科医師・薬剤師などの給与水準の伸びが大きい。



(出典) 人事院「民間給与の実態 職種別民間給与実態調査の結果」、厚生労働省「病院報告」、「医療施設調査」、「医師・歯科医師・薬剤師調査」、「衛生行政報告例」

(※) 1995年（平成7年度）=100とする。

(※) 各年の職種別の給与（決まって支給する給与額）について、各年の職種別医療従事者数より加重平均し、指数化したもの。なお、理学療法士・作業療法士の平成7～8年の給与額、各職種の平成26年度の従事者数は直近年からの推計値。

(※) 加重平均②は各年度の従事者数がすべての年度で平成7年度の時点の従事者数であると仮定した場合の職種別給与額の加重平均。

# どの医療系団体も必死です

- 医師、歯科医師、看護師、薬剤師ら開業権をもつ「四師会」は政治にしっかり力を入れている
- 国会議員の人数も多い
- だから、もの言う資格（立場）にある
- だから、診療報酬改定のプロセスに関与できる
- だから、職域や報酬が担保されている

最近では、  
介護系団体も国会議員を擁立する動きを見せています。

職域、サービス種類や拡大を実現するために

職域、サービスは法律と制度で決まります。

法律を決めるのは 国会（議員）

制度を決めるのは 省庁（厚生労働省）

国会や厚生労働省での議論の場に、  
理学療法士等はこれまで(10年前まで)参加できていませんでした。

議論に参加する立場（議員）がいることで、  
セラピストを活用するよう議論を誘導することができるのです。

より多くの理学療法士等の代表者を議論の場へ

# 3

「皆さんの望み」を叶える具体的な経緯。



組織内国会議員が、国会での一般質問や各種委員会で、私たちの思いを代弁して発言する。

組織内国会議員が、あらゆる場面で国会議員の仲間をつくる。

現在、その仲間と言える「リハビリテーションを考える議員連盟」は230人余

組織内国会議員が私たちに変わって、議員連盟の多くの議員に要望を伝え、大きな声に変えていく。

自民党厚生労働部会の「リハビリ小委員会」から議員連盟の総会を経て、自民党政調全体会に上程される。

その議決を受けて、関係大臣や主要議員に要望書を提出。厚生労働省にも足を運び、私たちの意向を伝える。

理学療法士等の政策（要望）は民意を反映しているのか？

## 民主主義の基本は **多数決**

より多くの国民が求める政策が優先される。

日本理学療法士協会が求める政策（要望）を  
どれだけ多くの国民が賛同しているのか。

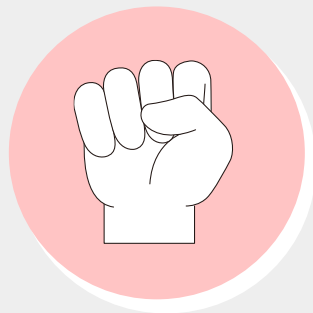
理学療法士組織代表として選挙に立つ候補者の得票数こそが、  
賛同する**民意を表す指標**です。

もし得票数が少なければ、  
理学療法士の多くは政策を望んでいないことを意味するのです。

4

民主主義のルールの中で、望むことを国に伝える。

民主主義のルール（数＝力）



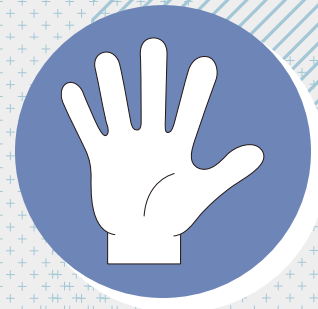
立法  
（国会）



行政  
（省庁・役所）



国民  
（有権者）



# 5

## 熊本県理学療法士連盟からのお願い



- ▶ 年会費1,000円は皆様が所属する施設宛に2027年1月以降に2027年のご案内としてお知らせいたします。その際に施設の皆様と一緒に納めてください。
- ▶ 私たちは、皆さんが納めてくれた会費で、理学療法士への広報や政治活動、協力議員の支援を一層強化します。

**一緒に未来を創っていきましょう。  
また、興味があれば、当連盟の役員になって活動  
いただければ嬉しいです。**



# 連盟の会費について

- 熊本県理学療法士連盟の会員は  
一人**1,000円**の**年会費**となっております。
- 各都道府県士連盟は日本理学療法士連盟に  
対して、各都道府県士会の会員数に応じて  
設定された会費を支払う。

# 会費の納入状況

令和8年（1月1日～12月31日）

熊本県理学療法士協会会員数：2,400名ほど

熊本県理学療法士連盟会費納入者：約1,300名

（R8年は5月現在で約1,000名が会費納入済）

**\* みんなで会費を納入し、  
公平に負担を分担しましょう！**

# 会費の納入時期について

新卒者の皆さんは  
入会初年度の2～3月収集のタイミングで  
納入をお願いします。

それまでは連盟主催研修会においても  
会員価格で参加できます。

# 6

## 皆さんが「こうありたい」と思う「理学療法士のこれから」

ご意見を是非連盟に聞かせてください

所得を上げて欲しい

職域の拡大をしてほしい

子育てと仕事を両立できる  
環境が欲しい

毎年ベースアップして欲しい

産業理学療法や自費の  
リハビリができる環境

???  
その他、聞かせてください

???  
その他、聞かせてください

訪問リハステーションを  
実現して欲しい

# 熊本県理学療法士連盟 ホームページへアクセス！！

連盟の活動も是非ご覧ください

熊本県理学療法士  
連盟HP



小川かつみ参議院議員HP



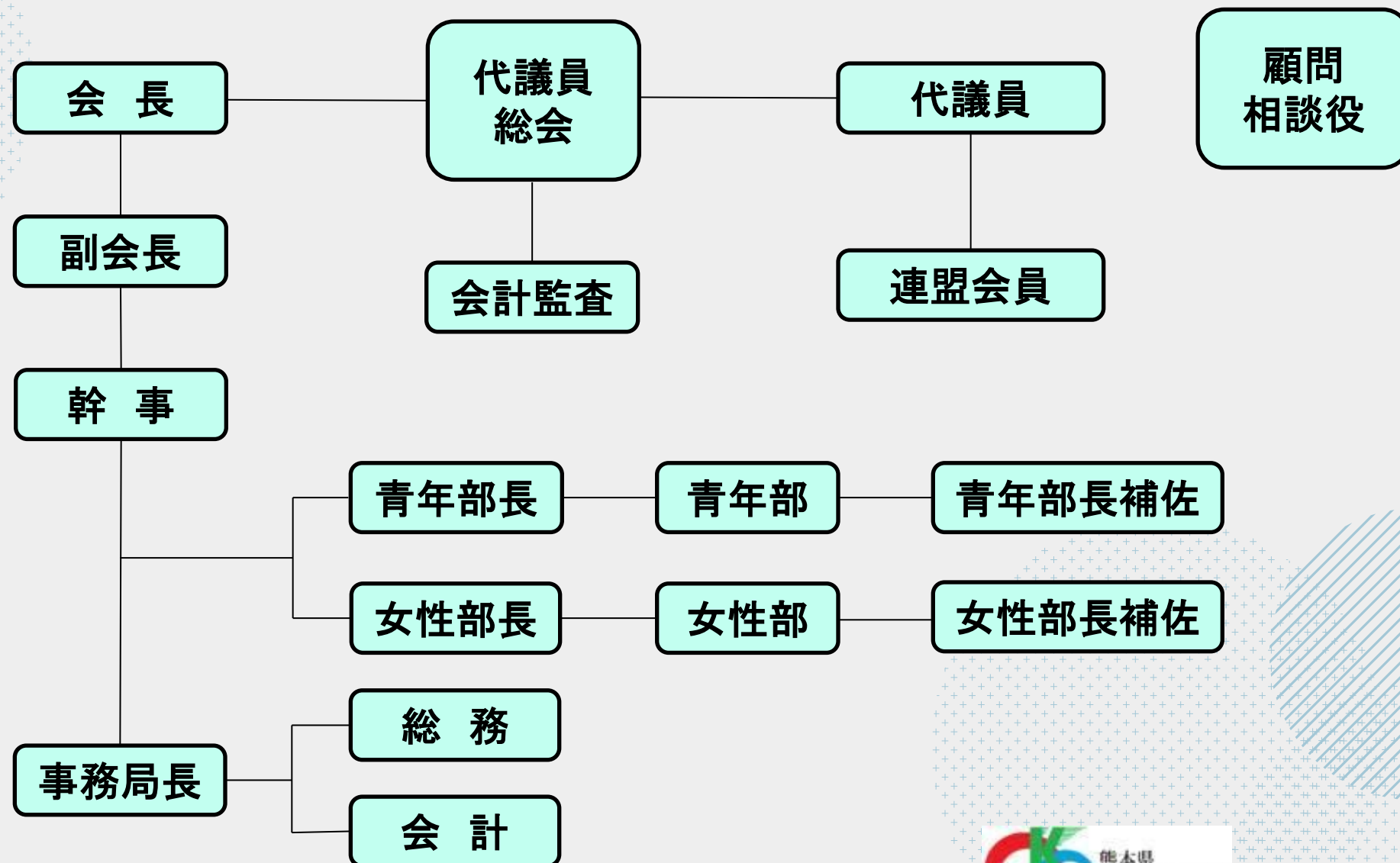
日本理学療法士  
連盟HP



田中まさし衆議院議員HP



# 熊本県理学療法士連盟組織図



# 熊本県理学療法士連盟役員

役職	氏名	所属
会長	波多埜 克宜	にしくまもと病院
副会長	光本 しのぶ	訪問看護ステーション きらら
副会長	岸本 稔	九州中央リハビリテーション学院
幹事(兼:事務局長)	井野 尊晴	株式会社 SHIFT
幹事	田島 徹朗	九州中央リハビリテーション学院
青年部長	友利 元恒	熊本機能病院
女性部長	西 慶子	介護老人保健施設 八祥苑
青年部長補佐	五通 寛太郎	合同会社 ハビリス
女性部長補佐	桑原 萌	熊本機能病院
会計監査	渡久山 竜彦	九州中央リハビリテーション学院
顧問	南部 隼平	熊本県議会議員
相談役	北里 堅二	水前寺高齢者複合施設

# 各ブロック代議員

ブロック名	氏名	所属
県北ブロック	澤村 一豊	大阪整形外科医院 介護老人保健施設 山鹿リハビリセンター
菊阿ブロック	大田 幸治	熊本リハビリテーション病院
熊本市北ブロック	山口 裕介	リハビリセンターsmile-光の森
熊本市中央ブロック	梅田 幸成	杉村病院
熊本市東ブロック	片岡 篤史	平成唯仁館
熊本市西ブロック	田中 智幸	熊本そけいヘルニア整形外科クリニック
熊本市南ブロック	井野 尊晴	株式会社 SHIFT
八代ブロック	光本 しのぶ	訪問看護ステーション きらら
天草ブロック	赤城 隼人	東整形外科
県南ブロック	藤井 崇浩	くまもと芦北通園センター

終わりに

どんな環境・状況でも、  
大切なのは『何をしてくれるか』ではなく、  
『自分には何ができるか』  
ということ。

それこそが、私たちの未来をきり拓く。