



公益社団法人
熊本県理学療法士協会

公益社団法人
熊本県理学療法士協会

令和8年度 新卒者研修会

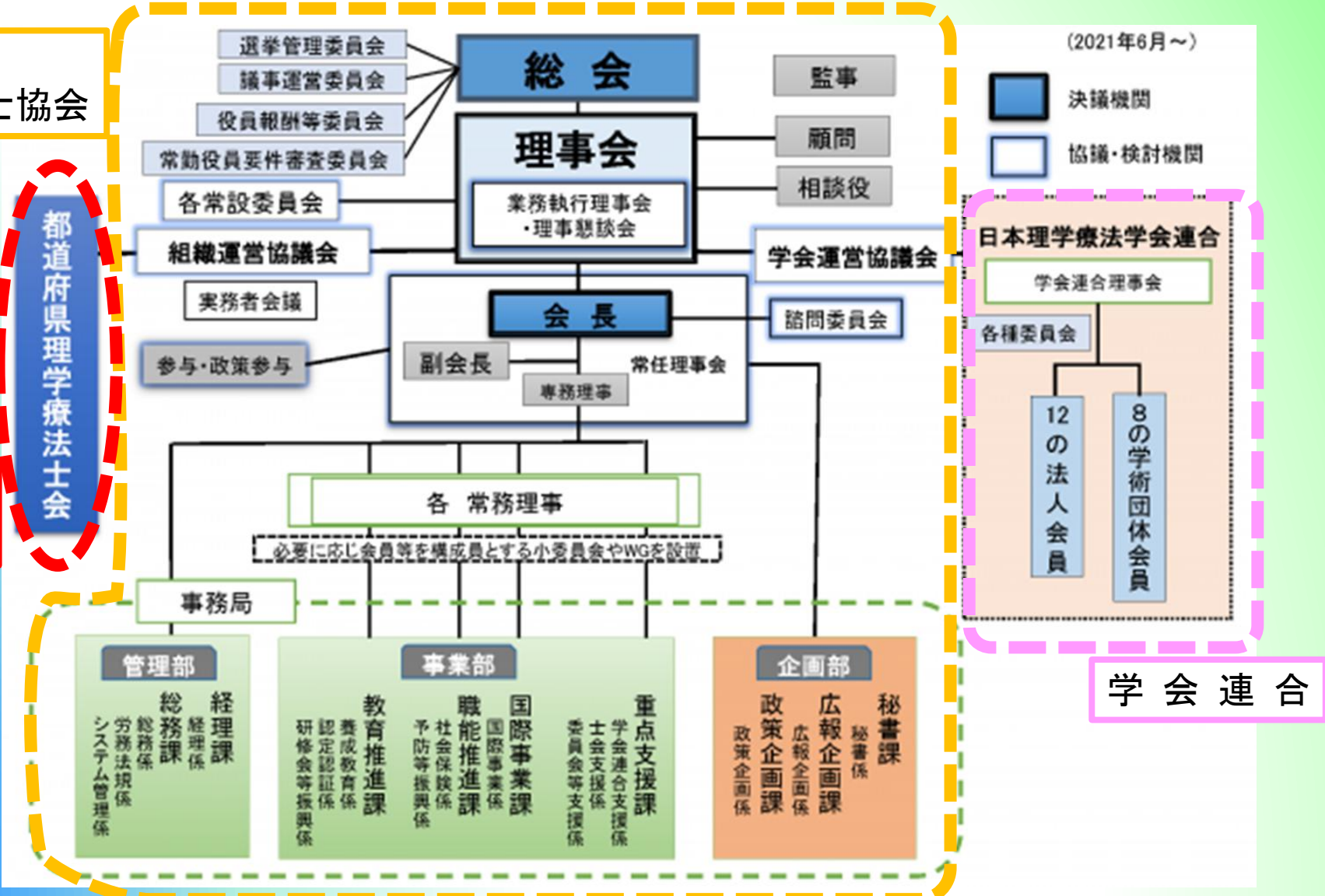
2026.5.30(土)
熊本県理学療法士協会
事務局長：大脇 秀一

熊本県理学療法士協会 と 日本理学療法士協会

日本
理学療法士協会

都道府県理学療法士会

熊本県
理学療法士協会



日本理学療法士協会 入会手続きについて

<入会申込方法> ※日本理学療法士協会HPから手続きとなります。

日本理学療法士協会入会申し込み

日本理学療法士協会ホームページよりWebにてご登録ください。

(URL : <http://www.japanpt.or.jp/>)

日本理学療法士協会 入会手続きについて

本会への入会には、2つの理事会承認が必要です



日本理学療法士協会の
理事会承認

+

都道府県理学療法士会の
理事会承認

承認されるまでに 通常 **約1ヶ月** かかります



click

— もっと知ろう！

生涯学習制度

前期研修・後期研修

登録理学療法士更新

認定/専門理学療法士取得・更新

の
コト！

詳しくはこちら



最新情報



2025年04月27日 お知らせ NEW 会長候補者選挙（決選投票） 投票結果のお知らせ

2025年04月25日 JPTA NEWS on-line 自民党有志議員と医療関係団体による「医療・介護・福祉の現場を守る緊急集会」に斉藤会長が登壇しました

2025年、

ステキなPTになりたいあなたへ

PT協会

入会案内

2025年、

ステキなPTになりたいあなたへ

PT協会

入会案内

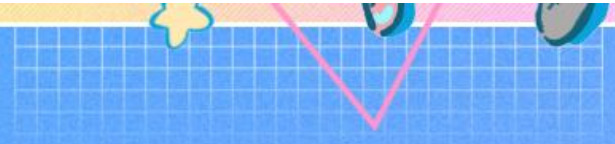


- マンガでわかる PT協会ってなんだろう
- もっと詳しく知りたいあなたへ
- 会員特典
- 新人オリエン
- 期間限定！7月までの早期入会者には特典あり！
- 入会手続きのご案内
- 年会費
- 2025年度入会者向け公式LINE
- 診療報酬算定開始について



2024年、
 ステキなPTになりたいあなたへ

日本理学療法士協会 入会案内



日本理学療法士協会は、
 主に理学療法士によって構成される
 職能団体です。全国47都道府県にある
 都道府県理学療法士会、
 学術団体である日本理学療法学会連合と
 協力して活動しています。

理学療法士が自らの技術を磨いて
 国民の皆さまの医療・保健・福祉に
 貢献できるよう支援し、
 社会で安心して活躍できるよう
 社会制度や労働環境に対しても
 様々な働きかけを行っています。



- マンガでわかる PT協会ってなんだろう
- もっと詳しく知りたいあなたへ
- 会員特典
- 新人オリエン
- 期間限定！7月までの早期入会者には特典あり！
- 入会手続きのご案内
- 年会費

マンガでわかる
 PT協会ってなんだろう？

会員特典

入会の手続き





新人理学療法士の前に突然現れた猫 ミー太

その猫が突然しゃべり出す!

新人理学療法士ピー子が仕事に悩んでいる様子

悩みを聞いたミー太が紹介するのが

日本理学療法士協会!



公益社団法人

日本理学療法士協会

Japanese Physical Therapy Association

できるPTのスタートライン

登録理学療法士の 研修制度!

多様な障害像に対応
できるようになる!

後輩の指導が
できるようになる!

プロフェッショナルな
PTへの第一歩!

常に最新の医療技術に
アップデート!

まだまだ
あるにや!

わーわー!

もしもたまたま
後輩の指導なんかせ
てくれるようになるにやー

すごい!
これで不安も
なくなるっ

理学療法士に
なるためには
欠かせないにやー!

たぶん

たくさんあるけど

日本理学療法士協会?
何ができるの?

できる理学療法士のスタートラインとして

登録理学療法士制度 を紹介

多様な障害像に対応できるようになる!
後輩の指導ができるようになる!
常に最新の医療技術にアップデート!

プロフェッショナルな理学療法士の 第一歩!



公益社団法人

日本理学療法士協会

Japanese Physical Therapy Association

登録理学療法士の次のステップアップを目指せる

生涯学習 コンテンツ



横のつながりや教科書では
教わらない学びがある！
士会活動や学会活動



様々な研修会情報を
いち早くキャッチ！



最先端の技術や知識を学べる！
動画コンテンツ



おはあちゃんに
なっても
働くにやー？



できるPTに
なってる！
それやうー！

キーン
キーン...



登録理学療法士の次のステップアップを目指せる

生涯学習コンテンツ を紹介

士会活動や学会活動！
様々な研修会情報をいち早くキャッチ！
最先端の技術や知識を学べる動画コンテンツ！

これで君もできる理学療法士！



公益社団法人

日本理学療法士協会

Japanese Physical Therapy Association



夢が覚めたら現実に...

そこで憧れの先輩に

日本理学療法士協会

の入会方法を教えてもらえることに...

詳しい内容はこちらを
checkしてみよう!



公益社団法人

日本理学療法士協会

Japanese Physical Therapy Association

会員特典

特典①

生涯を通じた学びをサポート！

入会後の5年間で「前期研修」「後期研修」を受講して「登録理学療法士」に！対面研修やeラーニング等、学びのコンテンツが充実。さらに、「日本理学療法士協会雑誌Up to Date」で知識のアップデートができます。また、一般社団法人日本理学療法学会連合と連携しているため、会員価格で学術大会に参加可能です。



特典③

会員限定のお役立ち情報

偶数月に届く会報誌「JPTA NEWS」で、理学療法業界や本会の事情が詳しくわかります。会員限定コンテンツ（オンライン）では、さらに充実の情報も提供。メールマガジンや会員専用アプリで本会ホームページの更新情報をお知らせします！

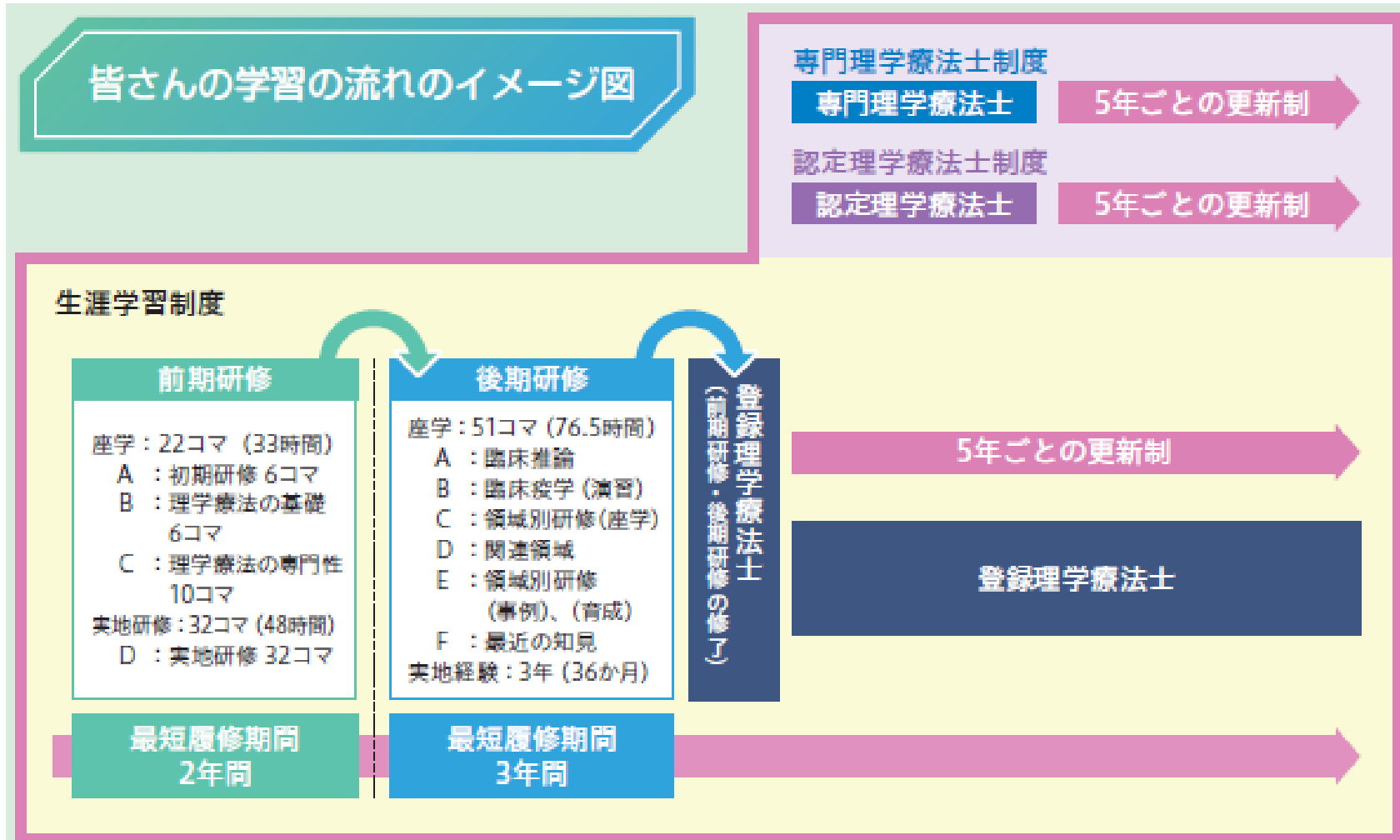
特典②

会員だから受け取れる特別なサービス

福利厚生サービス「クラブオフ」では、レジャー施設、飲食店、レンタカー等、様々なサービスを割引価格でご提供しています。いざというときの損害賠償金等をカバーしてくれる「理学療法士賠償責任保険」に全員加入するほか、医療、介護、がんの保険を会員限定・割引価格でご提供！

日本理学療法士協会について

〈柱その1：教育・研修活動とは？〉



日本理学療法士協会について

〈柱その1：教育・研修活動とは？〉

生涯学習制度

前期研修

座学：22コマ（33時間）
 A：初期研修 6コマ
 B：理学療法の基本
 6コマ
 C：理学療法の専門性
 10コマ
 実地研修：32コマ（48時間）
 D：実地研修 32コマ

最短履修期間
2年間

後期研修

座学：51コマ（76.5時間）
 A：臨床推論
 B：臨床校学（演習）
 C：領域別研修（座学）
 D：関連領域
 E：領域別研修
 （事例）、（育成）
 F：最近の知見
 実地経験：3年（36か月）

最短履修期間
3年間

登録理学療法士
（前期研修・後期研修の修了）

5年ごとの更新制

登録理学療法士

日本理学療法士協会について

〈柱その1：教育・研修活動とは？〉

日本理学療法学術研修大会



日本理学療法士協会について

〈柱その2：職能活動とは？〉

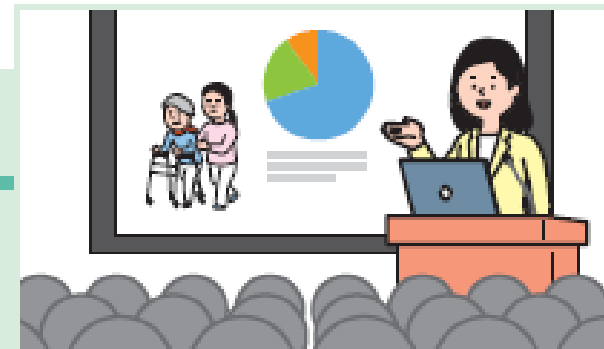


日本理学療法士協会について

〈柱その3：学術活動とは？〉

「一般社団法人日本理学療法学会連合」とは？

学会は「法人会員」、研究会は「学術団体会員」として「日本理学療法学会連合」を組織します。



法人化した学会(50音順)

- ・日本運動器理学療法学会
- ・日本基礎理学療法学会
- ・日本呼吸理学療法学会
- ・日本支援工学理学療法学会
- ・日本小児理学療法学会
- ・日本循環器理学療法学会
- ・日本神経理学療法学会
- ・日本スポーツ理学療法学会
- ・日本地域理学療法学会
- ・日本糖尿病理学療法学会
- ・日本予防理学療法学会
- ・日本理学療法教育学会

※12学会全てが一般社団法人格を取得しています。

研究会(50音順)

- ・日本ウィメンズヘルス・メンズヘルス理学療法研究会
- ・日本栄養・嚥下理学療法研究会
- ・日本がん・リンパ浮腫理学療法研究会
- ・日本筋骨格系徒手理学療法研究会
- ・日本産業理学療法研究会
- ・日本精神・心理領域理学療法研究会
- ・日本物理療法研究会
- ・日本理学療法管理研究会

日本理学療法士協会について

〈その他〉

- 各種SNSはこちらから！

<p>Twitter</p>   <p>< URL > https://twitter.com/jpta1966</p>	<p>Facebook</p>   <p>< URL > https://www.facebook.com/jpta1966</p>
<p>LINE</p>   <p>< URL > https://page.line.me/euv2707</p>	<p>YouTube</p>   <p>< URL > https://www.youtube.com/user/JPTAchannel/featured</p>

日本理学療法士協会について

〈その他〉

- お役立ち情報を活用しよう！



日本理学療法士協会について

〈その他〉

- 福利厚生を活用しよう！



期間限定！

7月までの早期入会者には特典あり！



7月31日までに入会手続きの上、
特典を申し込んだ方には
無料の動画コンテンツを提供しています。
期間限定の特典なので、
ぜひチェックしてください。

早期入会特典のポイントとして、

- ✓ 無料で学習コンテンツを6本視聴できます！
- ✓ 理学療法士1年目としてプラスαの知識を習得できます！
- ✓ 前期研修同様、スマホでも視聴可能なので、どこでも好きなタイミングで学べます！



公益社団法人

日本理学療法士協会

Japanese Physical Therapy Association

日本理学療法士協会について

〈その他〉

●早期入会特典でeラーニングを視聴しよう



- 技術編T-1：理学療法士ならとうぜん知っておくべき基本
- 技術編T-2：理学療法士が他職種に教える際知っておくべき基本
- 運動器疾患に対する理学療法のポイント（建内 宏重 先生）
- 脳血管障害症例に対する理学療法のポイント（網本 和 先生）
- 様々な領域での理学療法士の活動（佐々木 嘉光 先生）
- 事例報告-理学療法ガイドラインの活用方法-（尾川 達也 先生）

入会フォームはこちら



約1ヶ月後

決済完了後、会員証が届きます！

※ 日本理学療法士協会・各都道府県士会理事会で正式承認後に発送となります。

※ クレジットカードはご登録のカードに請求致します。

※ 口座振替の場合は、4～6週間後、自動引き落としとなります。

入会手続きのご案内

2025年度ご入会の申込は
4月1日(火)より受付を開始します

- ・ご自宅、勤務先などの情報を入力してください。
- ・クレジットカードor口座振替で入会金/会費の納入方法を指定してください。

※ 3ヶ月以内に会費納入方法のご登録がない場合、入会申請が無効となります。



入会フォームはこちら



年会費

入会金 5,000円

※再入会の方は不要です。

日本理学療法士協会 年会費 10,000円

※理学療法士免許を取得した年に入会される場合は
初年度5,000円となります。

都道府県理学療法士会 年会費

※所属する都道府県理学療法士会によって年会費の金額が
異なります。以下ページよりご確認ください。

各都道府県理学療法士会の年会費詳しくは[こちら](#)

そのほか入会特典について

詳しくは[こちら](#)



**早期入会すると、
熊本県の場合:21,000円**

※1年以上経過してからの入会では、
26,000円になります

(内訳)

日本: 入会金5,000円
年会費5,000円

(2年目から10,000円)

熊本: 年会費11,000円



公益社団法人

日本理学療法士協会

Japanese Physical Therapy Association

入会申請受付完了

最短で約1週間

各都道府県理学療法士会 申請内容を確認・受理

日本理学療法士協会 申請内容を確認・受理

入会金・年会費 請求手続き

日本理学療法士協会

- ・クレジットカードを登録された方
→ご登録のカードへ請求手続きをさせていただきます。
- ・口座振替を登録された方
→ご登録手続きから4~6週間後、自動引落させていただきます。

決済完了



約1カ月

日本理学療法士協会
各都道府県理学療法士会 理事会にて承認

正式に入会承認

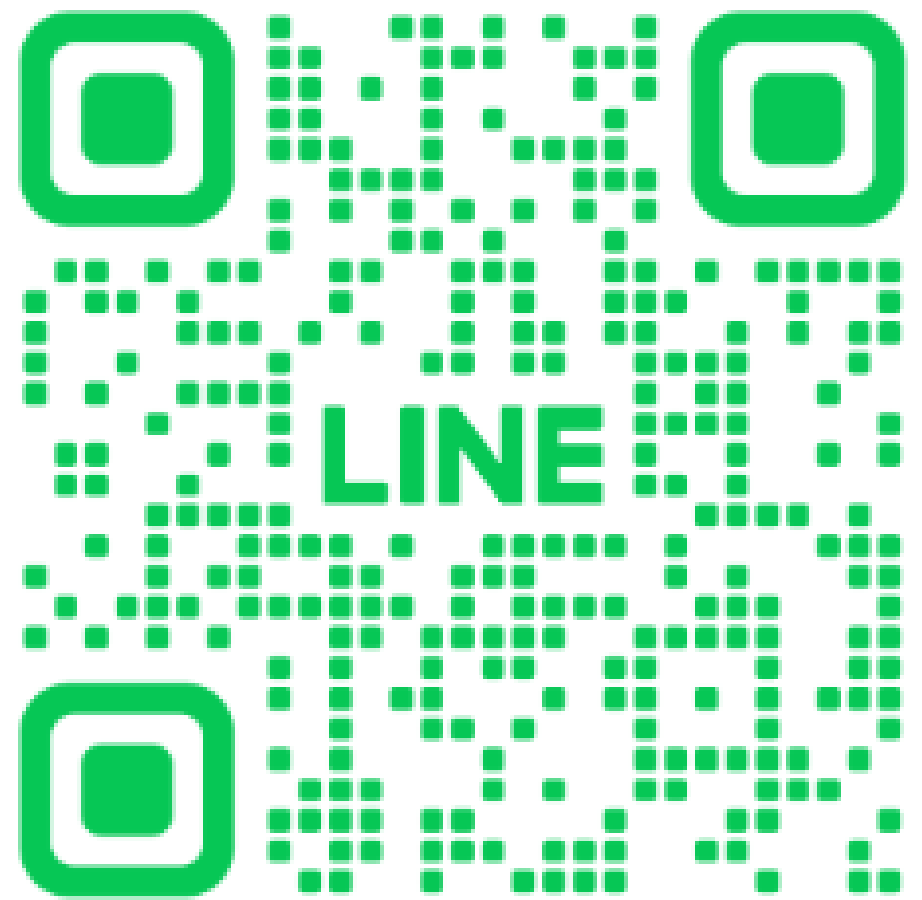


会員証発行・発送



● 2026年度入会者向け公式LINE

LINE登録で、新人PT向けの
情報をゲットしよう！



診療報酬算定開始についてのご案内

理学療法士免許を申請した後、指定された住所へ登録済証明書用はがきが届きます。また、オンラインでの発行も可能です。

登録済証明書に記載されている登録年月日から、理学療法士と名乗ることができ、診療報酬等の算定が可能となります。

なお、施設基準に関する手続き等が別途必要になる場合があります。

オンラインでの登録済み証明書発行については
[厚生労働省HP](#)をご覧ください。



熊本県理学療法士協会 入会手続きについて

熊本県理学療法士協会
の手続きは不要です

熊本県の各種届出書

入会・退会・休会・復会・異動・割引に関する手続きが簡素化されましたので、お知らせいたします。

■変更内容

以前は、日本理学療法士協会の会員管理システムへの申請に加え、熊本県理学療法士協会への書面提出も必要でしたが、現在は日本理学療法士協会の会員管理システム上での申請のみで手続きが完結します。

つきましては、熊本県理学療法士協会への書面提出は不要となりましたので、ご承知おきください。

【重要】今年度、書面提出のみを行った方へ

今年度、熊本県理学療法士協会へ書面提出をされた方で、日本理学療法士協会の会員管理システムでの申請がお済みでない方は、速やかにシステム上での申請をお願いいたします。熊本県理学療法士協会への書面提出のみでは手続きが完了となりませんので、ご注意ください。

《追伸》

日本理学療法士協会の会員管理システムのIDおよびパスワードについては、熊本県理学療法士協会では確認できません。ご不明な場合は、日本理学療法士協会へ直接お問い合わせください。

熊本県理学療法士協会 HP ログイン方法について



熊本県理学療法士協会 HP ログイン方法について

理学療法士の方へ +

会員のみなさまへ 台

理学療法士協会について +

お問い合わせ

プライバシーポリシー

会員番号

パスワード

次回ログインから入力省略

ログイン

[パスワードを忘れた方はこちらから](#)

会員専用ログイン申請はこちらから

熊本県理学療法士協会の会員の方で、ログイン申請がお済みでない方は、こちらから申請をお願いします。

ログイン申請

「ログイン申請」をクリック
「メールアドレス」「会員番号」
「パスワード設定」など必要情報
を入力ください。
以後は、上にある会員ログインで
入ることができます。
熊本県内で開催される研修会や協
会の活動状況を見ることができます。

熊本県理学療法士協会 公式LINEについて



① 最新情報をお届けします！

勉強会・研修会の最新情報をLINE通知でお届けします。

② イベント情報のご案内！

LINEで気軽にブロックごとのイベントをお知らせ！

③ eラーニング活用方法解説！

入会後のスキルアップを徹底サポート！



🎁 LINEご登録3大特典 🎁

- ① 患者さんにも共有できるコンテンツ
- ② 痛みや健康に関する最新コラム配信
- ③ お得な情報・イベントのご案内