

# 新卒者の皆様へ ～入会に際しての連絡～

## 【説明内容項目】

- 熊本県理学療法士協会活動の概要
- 令和4年度 事業計画
- 入会手続き（日本理学療法士協会・熊本県理学療法士協会）
- 熊本県理学療法士協会ホームページログイン方法

# 熊本県理学療法士協会活動の概要

## 【目的】

この法人は、理学療法士の**職業倫理の高揚**を図るとともに、理学療法**の学術及び技能の向上**を推進し、もって**県民の医療・保健・福祉の向上**に寄与することを目的とする。

## 【事業内容の5つの柱】

- I. 県民の医療・保健・福祉の向上に資する事業      <公益事業1>
- II. 医療保健福祉関連団体との協力連携に関する事業 <公益事業2>
- III. 医療保健福祉関連職種の資質向上に資する事業      <公益事業3>
- IV. 会員の資質向上のための事業
- V. 本会の目的達成に必要な管理運営



# 組 織

※～6/25総会開催までの現行組織

会 長 : 坂崎 浩一

副会長 : 田島 徹朗・岸本 稔      専務理事 : 大脇 秀一

社会局      局 長 : 光本しのぶ

担当理事 : 北里堅二・竹内久美・四海公貴・坂田大介

地域局      局 長 : 飯星雅朗

担当理事 : 林 寿恵・保田佳史・山口里美

教育学術局      局 長 : 筒井宏益

担当理事 : 野津原豊・坂田大介・波多埜克宜

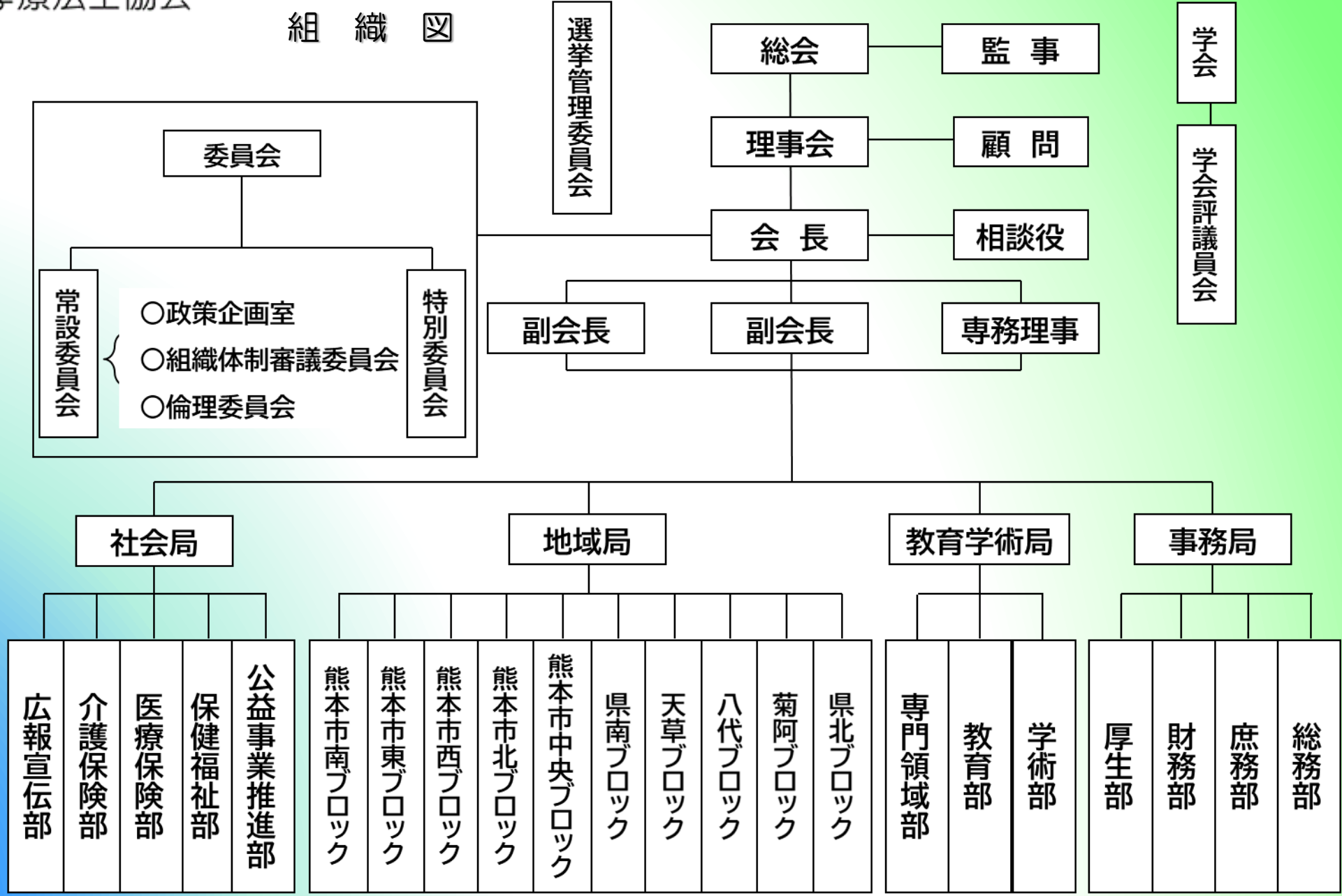
事務局      局 長 : 大脇秀一

担当理事 : 佐藤 亮・大籠安男

監 事      楠本敬二・日野賢司



組 織 図





# 令和4年度 事業計画

## 【重点事業】

1. 組織体制の検討【組織整備委員会】
2. 九州理学療法学会 in 熊本  
【九州理学療法学会準備委員会】
3. 設立50周年記念事業準備【周年事業特別委員会】
4. 卒前教育の充実【臨床実習指導者養成対策特別委員会】
5. 会館設立に向けた準備【会館設立検討委員会】



# 令和4年度 事業計画

## 【4つの課題重要項目】

1. 生涯学習支援
  2. 災害対応
  3. 研修会のあり方検討
  4. 地域包括ケア関連
- の4つを更に重要項目として対応



# 熊本県理学療法士協会の各事業

## I. 県民の医療・保健・福祉の向上に資する事業〈公益事業1〉

- くまもと『PTあ！（ピタ）』っと健康講座
- 県民健康スポーツ教室
- 市民公開講座、
- 福祉研修会
- 転倒予防教室
- 小児リハ研修会
- 研究助成事業
- ホームページや広報誌『かくどけい』 など



くまもと『PTあ！（ピタ）』っと健康講座



広報誌「かくどけい」

### 特集 ロコモティブシンドローム

ロコモティブシンドローム(ロコモ：運動器症候群)とは、加齢や生活習慣に伴う筋力の低下や関節や骨格の病気、骨粗しょう症などの運動器の障害により、移動能力(立ち上がり歩いたりする力)が低下した状態のことをいいます。ロコモになると要介護状態や寝たきりになってしまう可能性が高くなり、結果として健康寿命は短くなってしまいます。そこで今回は、ロコモのチェックリストや運動方法などについて、私たち理学療法士がお教えします。

**運動器とは、**  
身体運動に関与する骨、関節、筋、神経などの総称で、人の健康を支えている組織です。

**わが国の現状について**  
現在わが国の平均寿命は83歳で世界一の長寿国となっています。一方、健康寿命(日常生活を要する期間)は71歳と、自立して暮らせる期間が約10年短くなっており、平均寿命より約10年短くなっています。この約10年の期間は、健康上の問題を解決する必要が湧いたり、何らかの助けが必要となったりして、介護を要する期間に変わります。これを要介護状態に至る期間の第1位が、骨粗鬆症や関節痛などといった運動器の障害となっているのです。(図1)

**健康寿命を延ばすには**  
健康寿命を延ばすためには、要介護等になる前から運動器の障害を予防することが最も重要です。ロコモの予防としては、運動をすることが最も大切であるといわれています。日頃から運動習慣を身につけ、ロコモ予防に努めましょう。

**ロコモのチェックリスト**  
まずは、自分でできるロコモのチェックをしてみましょう。

- ① 片脚立ちで靴下がはけない
- ② 家の中でつまずいたり滑ったりする
- ③ 階段を上るのに手すりが必要である
- ④ 家のやや重い仕事が困難である(掃除機の使用・布団の上げ下ろしなど)
- ⑤ 2kg程度の重い物をして持ち帰るのが困難である(リットルの牛乳パック2個程度)
- ⑥ 15分くらい続けて歩くことができない
- ⑦ 横断歩道を青信号で渡りきれない

※A7の項目はすべて専門医、理学療法士の診察を確認するものです。このうち、1つでも該当する場合はロコモの可能性が考えられます。

日本整形外科学会「ロコモティブシンドローム予防啓発公式サイト」より引用

いかがでしたか？ 次のページではすぐに簡単にできる、ロコモに対する運動をご紹介します！

KPTA

熊本県理学療法士協会広報誌 Vol.138



# 熊本県理学療法士協会の各事業

## Ⅱ. 医療保健福祉関連団体との協力連携に関する事業<公益事業2>

- シティFM放送
- 児童発達支援事業
- 生活介護機能訓練事業
- 熊本市住宅改造居宅介護支援員派遣事業
- 離職者訓練
- 災害時リハビリテーションに関する研修会
- 健康安全運動講座
- 熊本県医保福学会
- 熊本城マラソン支援
- 各地域で開催される健康フェスティバルやフェスタへのスタッフ派遣 など



熊本城マラソン支援

# 熊本県理学療法士協会の各事業

## Ⅲ.医療保健福祉関連職種の資質向上に資する事業<公益事業3>

- 熊本県理学療法士学会
- 学術研修会
- 臨床実習研修会
- 専門領域研修会 など



第25回熊本県理学療法士学会  
演題募集中

演題募集期間: 2022年4月1日～5月31日

※演題登録期間を  
6月14日(火)までに延長しました

上記QRコードもしくは学会ホームページ  
<https://www.kumamoto-pt.org/gakka/da/25kai/enda.html>  
よりご登録ください

お問い合わせ: 第25回熊本県理学療法士学会準備委員会 事務局  
阿蘇温泉病院 杉本裕美 宮崎裕美

第25回  
熊本県理学療法士学会  
日時: 11月20日  
Web開催

# 熊本県理学療法士協会の各事業

## IV. 会員の資質向上のための事業

- 新人研修会
- 管理者研修会
- 卒後研修会
- 保険診療研修会・介護報酬研修会
- 学術資料の提供
- 調査活動
- 各ブロック支援

# 熊本県理学療法士協会の各事業

## V. 本会の目的達成に必要な管理運営

- 本会のPR活動
- 会員相互の親睦会
- 賛助会員懇親会
- 生涯学習プログラム運営
- 事務局業務
- 総会
- 理事会
- 部局会議
- 学会評議員会
- 常設委員会
- 選挙管理委員会

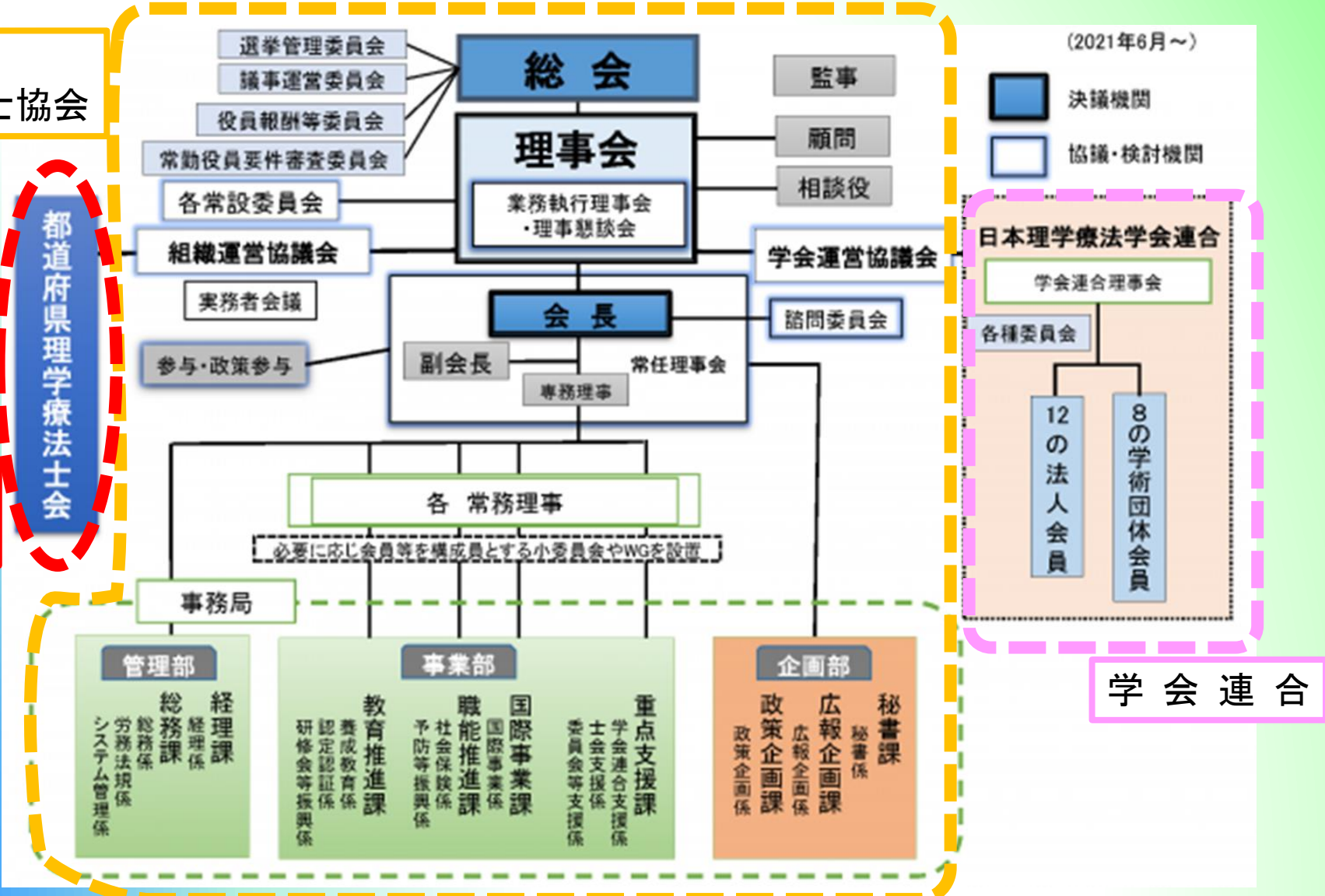


# 熊本県理学療法士協会 と 日本理学療法士協会

日本  
理学療法士協会

都道府県理学療法士会

熊本県  
理学療法士協会



# 日本理学療法士協会 入会手続きについて

<入会申込方法> ※日本と熊本県の両方の手続きが必要となります。

日本理学療法士協会入会申し込み

日本理学療法士協会ホームページよりWebにてご登録ください。

(URL : <http://www.japanpt.or.jp/>)

# 日本理学療法士協会 入会案内

## ※HPより抜粋

皆さんは、国家試験に合格したら、多くの患者さん・利用者さんのために活躍されることでしょう。

信頼される理学療法士になるためには、日々知識や技術を磨いて研さんを続けることや、施設内外に仲間を作り、情報や意見のやりとりをすることが大切です。また、皆さんが安心して働ける環境が欠かせません。

公益社団法人日本理学療法士協会は、国民の医療・介護・福祉の増進のために活躍するとともに、皆さんが活躍し続けるために学び・仲間づくり・環境づくりの支援をしています。

会員となって、一緒に日本の理学療法の未来を創っていきませんか。

# 日本理学療法士協会について

## 〈協会の理念〉

私たちは理学療法士として、すべてのひとの健康と幸福を実現するために、  
一、「尊厳ある自立」と、その「くらし」を守ります。

一、真に求められる理学療法科学の探求と創造、そして自らの技能と資質の向上に努力します。

一、必要な提言や社会的行動を精力的に行います。



# 日本理学療法士協会について

## 〈柱その1：教育・研修活動とは？〉

### 皆さんの学習の流れのイメージ図

専門理学療法士制度

専門理学療法士

5年ごとの更新制

認定理学療法士制度

認定理学療法士

5年ごとの更新制

### 生涯学習制度

#### 前期研修

座学：22コマ (33時間)

A：初期研修 6コマ

B：理学療法の基礎  
6コマ

C：理学療法の専門性  
10コマ

実地研修：32コマ (48時間)

D：実地研修 32コマ

最短履修期間

2年間

#### 後期研修

座学：51コマ (76.5時間)

A：臨床推論

B：臨床疫学 (演習)

C：領域別研修 (座学)

D：関連領域

E：領域別研修

(事例)、(育成)

F：最近の知見

実地経験：3年 (36か月)

最短履修期間

3年間

登録理学療法士  
(前期研修・後期研修の修了)

5年ごとの更新制

登録理学療法士

# 日本理学療法士協会について

〈柱その1：教育・研修活動とは？〉

## 生涯学習制度

### 前期研修

座学：22コマ (33時間)  
A：初期研修 6コマ  
B：理学療法の基礎  
6コマ  
C：理学療法の専門性  
10コマ  
実地研修：32コマ (48時間)  
D：実地研修 32コマ

最短履修期間  
2年間

### 後期研修

座学：51コマ (76.5時間)  
A：臨床推論  
B：臨床疫学 (演習)  
C：領域別研修 (座学)  
D：関連領域  
E：領域別研修  
(事例)、(育成)  
F：最近の知見  
実地経験：3年 (36か月)

最短履修期間  
3年間

登録理学療法士  
(前期研修・後期研修の修了)

5年ごとの更新制

登録理学療法士

# 日本理学療法士協会について

## 〈柱その1：教育・研修活動とは？〉

### 日本理学療法学術研修大会



# 日本理学療法士協会について

## ＜柱その2：職能活動とは？＞



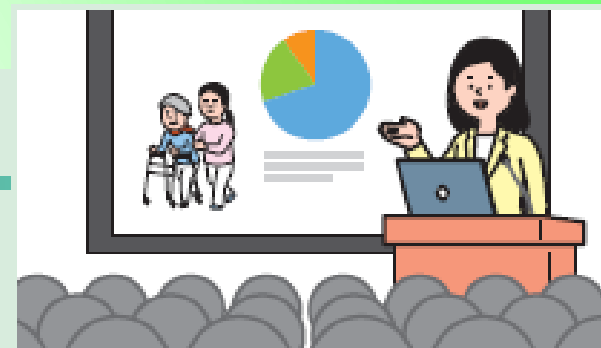


# 日本理学療法士協会について

## 〈柱その3：学術活動とは？〉

### 「一般社団法人日本理学療法学会連合」とは？

学会は「法人会員」、研究会は「学術団体会員」として「日本理学療法学会連合」を組織します。



#### 法人化した学会(50音順)

- ・日本運動器理学療法学会
- ・日本基礎理学療法学会
- ・日本呼吸理学療法学会
- ・日本支援工学理学療法学会
- ・日本小児理学療法学会
- ・日本循環器理学療法学会
- ・日本神経理学療法学会
- ・日本スポーツ理学療法学会
- ・日本地域理学療法学会
- ・日本糖尿病理学療法学会
- ・日本予防理学療法学会
- ・日本理学療法教育学会

※12学会全てが一般社団法人格を取得しています。

#### 研究会(50音順)

- ・日本ウィメンズヘルス・メンズヘルス理学療法研究会
- ・日本栄養・嚥下理学療法研究会
- ・日本がん・リンパ浮腫理学療法研究会
- ・日本筋骨格系徒手理学療法研究会
- ・日本産業理学療法研究会
- ・日本精神・心理領域理学療法研究会
- ・日本物理療法研究会
- ・日本理学療法管理研究会

# 日本理学療法士協会について 〈その他〉

## ●早期入会特典でeラーニングを視聴しよう

申込期間：2022年5月1日（日）～7月31日（日）

視聴期間：2022年10月31日（月）まで

視聴方法：①キャンペーン対象期間中に、P10の「入会手続きについて」の手順にて入会申請を行ってください。

②協会からeラーニングの視聴方法等をご案内するメールが届きます。

③セミナー申込の画面から早期入会特典の動画の視聴をお申し込みください。



# 日本理学療法士協会について 〈その他〉

- 各種SNSはこちらから！

<p>Twitter</p>   <p>&lt; URL &gt; <a href="https://twitter.com/jpta1966">https://twitter.com/jpta1966</a></p>	<p>Facebook</p>   <p>&lt; URL &gt; <a href="https://www.facebook.com/jpta1966">https://www.facebook.com/jpta1966</a></p>
<p>LINE</p>   <p>&lt; URL &gt; <a href="https://page.line.me/euv2707">https://page.line.me/euv2707</a></p>	<p>YouTube</p>   <p>&lt; URL &gt; <a href="https://www.youtube.com/user/JPTAchannel/featured">https://www.youtube.com/user/JPTAchannel/featured</a></p>

# 日本理学療法士協会について 〈その他〉

- お役立ち情報を活用しよう！





# 日本理学療法士協会について 〈その他〉

- 福利厚生を活用しよう！





# 日本理学療法士協会について

## 〈都道府県理学療法士会について〉

### 数字で分かる日本理学療法士協会

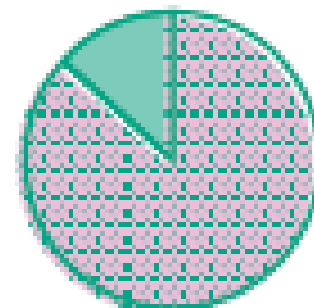
日本理学療法士協会に所属する会員

約 **13 万人**



国家試験の新規合格者入会率

**86.93%**



※2014～2020年  
までの平均値です。

# 日本理学療法士協会について

## <入会手続きについて>

### 入会手続きについて

2022年度ご入会の申込は 4月19日(火) より受付開始します

#### WEB入会申請

QRコードで  
スマートフォンからも  
ご登録いただけます!

PC・スマホでお手続き



<URL> <http://www.japanpt.or.jp/about/join/>

WEB入会申込



- ◆画面の案内に従って、ご自宅・勤務先等の情報をご入力ください
- ◆会費納入方法の登録

下記いずれかの登録手続きへお進みください。

- ①お持ちのクレジットカードを登録する
- ②口座振替情報を登録する

※3カ月以内に会費納入方法のご登録がない場合、入会申請が無効となります。

〈入会に際しての会費〉  
理学療法士免許を  
取得した年に入会する場合  
熊本県の場合：21,000円  
(内訳)

日本： 入会金5,000円  
          年会費5,000円  
          (2年目から10,000円)

熊本： 年会費11,000円





# 熊本県理学療法士協会 入会手続きについて



「理学療法士の方へ」  
をクリック

必要事項を記入した書類をPDF化したものを当協会事務局まで  
メール ([kpta\\_kat@mtg.biglobe.ne.jp](mailto:kpta_kat@mtg.biglobe.ne.jp)) してください。

※PDF化の理由は、書類に本人が署名したものをいただくためです。

# 熊本県理学療法士協会 入会手続きについて

公益社団法人 熊本県理学療法士協会  
入会申込書

公益社団法人 熊本県理学療法士協会長 殿

私は、公益社団法人熊本県理学療法士協会へ入会致したく申し込みます。

提出日 年 月 日

氏名	(自署)		
勤務先			
入会状況	<input type="checkbox"/> 新規入会	免許番号	第 号
	<input type="checkbox"/> 他都道府県からの異動入会	免許番号	第 号

※ 勤務先には、勤務実態のある（又は勤務予定の）施設名を記入下さい。

なお、離職中の場合「自宅」と記入下さい。

※ 別途、日本理学療法士協会への申請も必要です。

「提出日」記入  
「氏名」記入  
「勤務先」記入  
「入会状況」は新規入会をチェック  
横の「免許番号」を記入  
全部を記入後、書類をPDF化し、  
熊本県理学療法士協会へメールする  
※メールを送る際は、**標題に入会申し込み、宛名と内容を記載の上、ご自身の所属と氏名を明記した上で送信ください。**

# 熊本県理学療法士協会 HP ログイン方法について

The screenshot shows the homepage of the Kumamoto Prefecture Association of Physical Therapists. At the top left is the logo and name. At the top right is a search bar and a 'Logout' button. A central banner features a collage of images showing physical therapists at work, with the text '県民の医療・保健・福祉の向上に向けて'. Below the banner are four promotional cards for various events and resources. A pink callout box on the right points to the 'Logout' button, with the text '「会員ログイン」をクリック'.

公益社団法人  
熊本県理学療法士協会

キーワードをご入力ください。 検索 ログアウト

トップページ  
行事カレンダー  
地域のみなさまへ +  
理学療法士の方へ +  
会員のみなさまへ ×  
→ 会員マイページ  
→ 協会だより  
→ 会長ブログ  
→ 行政関連ニュース  
→ 事例集  
→ 議事録  
→ 復讐支援エントリーフォーム  
→ 管理者専用サイト  
理学療法士協会について +  
お問い合わせ  
プライバシーポリシー

県民の医療・保健・福祉の向上に向けて

第25回  
熊本県理学療法士学会  
温故知新！  
「熊本から、明日への提言！」  
期日：2022年11月20日  
会場：阿蘇青少年交流の家

第56回 日本理学療法学会  
日本地域・支援工学・教育理学療法学会  
合同学術大会2021  
未来の理学療法の  
広がりを目指して

困っていませんか？  
「訪問リハビリテーション」  
内容の流れ  
Homevisit Rehabilitation

抄録集ダウンロード  
ダウンロードはこちら

「会員ログイン」  
をクリック

# 熊本県理学療法士協会 HP ログイン方法について

The screenshot shows the login interface of the website. On the left is a teal navigation menu with the following items: '理学療法士の方へ' (with a plus icon), '会員のみなさまへ' (with a house icon), '理学療法士協会について' (with a plus icon), 'お問い合わせ', and 'プライバシーポリシー'. The main content area has a light grey background. At the top, there is a '会員登録' (Registration) button. Below it is a 'パスワード' (Password) input field. Underneath the password field is a checkbox labeled '次回ログインから入力省略' (Skip input from next login). A large red button labeled 'ログイン' (Login) is centered below the input fields. Below the 'ログイン' button is a link: 'パスワードを忘れた方はこちらから' (Click here if you forgot your password). Further down, the text '会員専用ログイン申請はこちらから' (Click here for member-only login application) is displayed. At the bottom, there is a red button labeled 'ログイン申請' (Login application) and a small line of text: '熊本県理学療法士協会の会員の方で、ログイン申請がお済みでない方は、こちらから申請をお願いします。' (For members of the Kumamoto Prefecture Physical Therapists Association who have not yet applied for login, please apply from here.)

「ログイン申請」をクリック  
「メールアドレス」「会員番号」  
「パスワード設定」など必要情報  
を入力ください。  
以後は、上にある会員ログインで  
入ることができます。  
熊本県内で開催される研修会や協  
会の活動状況を見ることができます。